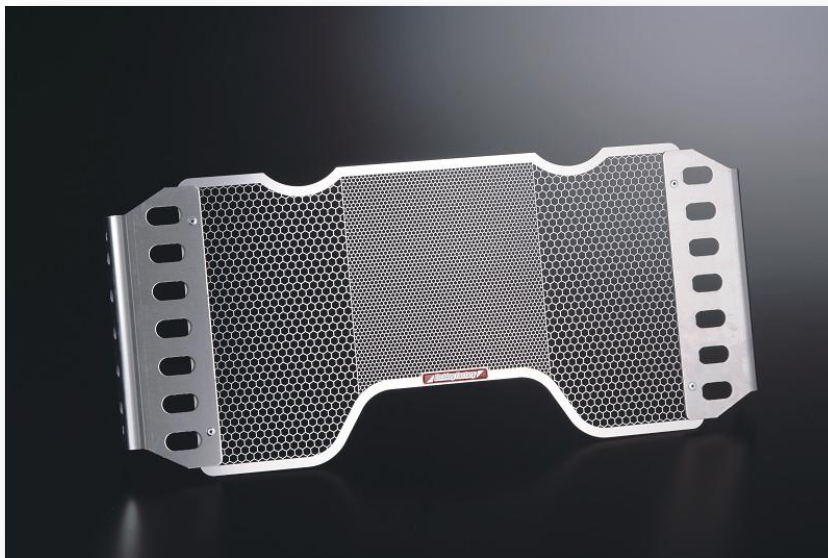


エッチングファクトリー製品をご購入頂き、誠にありがとうございます。
安全に取付・走行する為に、作業前にはこの説明書を必ずお読みください。



作業手順

※比較的シンプルな取付方式ではございますが、取付の際に少しでも不安を感じた場合はプロショップへの委託をお勧めします。

1. ラジエーター本体両サイドのボルトを抜き取り、純正コアガードをマニュアルに沿って取り外します。
2. 同じ要領でコアガードを取り付けます。

※張りを待たせるため若干きつめになっています。

※取り付けの際にコア本体を傷めないように注意してください。

※注意事項※ ●走行停止直後はエンジン・マフラー等の温度が高く火傷などのけがををする恐れがあります。十分に温度が下がってから作業してください。
●取り付け作業の際は安定した平坦な場所に、センタースタンドやレーシングスタンドを用いてバイクが不安定にならないように注意して作業してください。
●取り付けの際に車体のボルトを利用するコアガードの場合、締め付け時のトルクはサービスマニュアルを参照のうえ締めつけてください。
●取り付け走行後は定期的にネジの緩みや干渉部の状態などを点検してください。
●本製品は薄いステンレス板でできております。エッジで手を切らないように、グローブを装着するなど十分に注意して作業を行ってください。
また、車両を傷付けない為に、必要に応じて取り付けの際に接触の可能性のある部分を養生して作業を行ってください。