

エッチングファクトリー製品をご購入頂き、誠にありがとうございます。
安全に取付・走行する為に、作業前にはこの説明書を必ずお読みください。

- ※注意事項※ ●走行停止直後はエンジン・マフラー等の温度が高く火傷などのけがをする恐れがあります。十分に温度が下がってから作業してください。
- 取付作業の際は安定した平坦な場所に、センタースタンドやレーシングスタンドを用いてバイクが不安定にならないように注意して作業してください。
 - 取付けの際に車体のボルトを利用するコアガードの場合、締め付け時のトルクはサービスマニュアルを参照のうえ締めつけてください。
 - 取付け走行後は定期的にネジの緩みや干渉部の状態などを点検してください。
 - 本製品は薄いステンレス板でできております。エッジで手を切らないように、グローブを装着するなど十分に注意して作業を行ってください。また、車両を傷つけない為にも、必要に応じて取付けの際に接触の可能性のある部分を養生して作業を行ってください。

付属品

クッションスポンジ ×1本 長さ480mm

ステー ×2個

M4ナット ×4個

M4ワッシャー ×4枚

M4ボルト ×4本

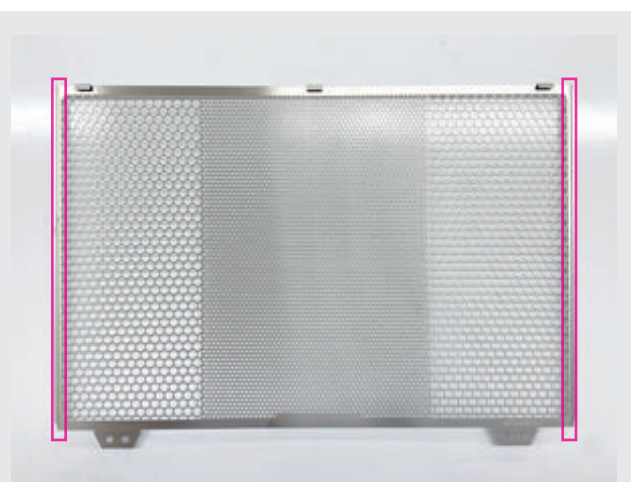


作業手順

※比較的シンプルな取付方式ではございますが、取付の際に少しでも不安を感じた場合はプロショップへの委託をお勧めします。

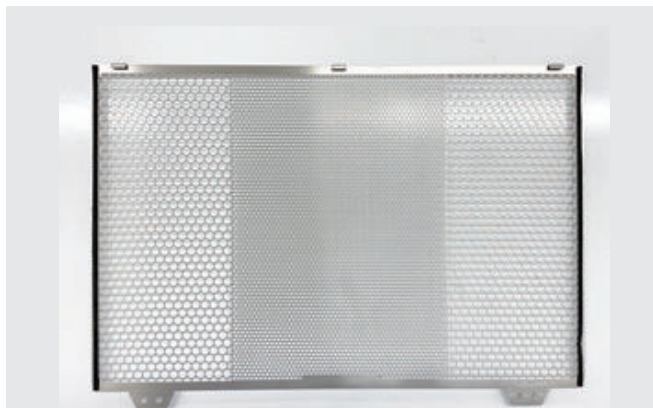


取付け方法を動画にて紹介しています
こちらのQRを読み取り参考にしてください



1.コアガード本体、赤い部分に
付属のクッションを貼り付けます

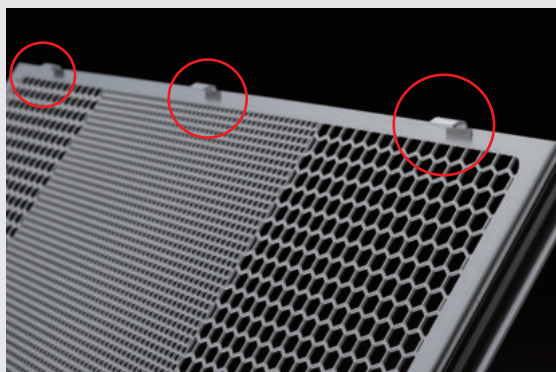
作業手順



2.1本のクッションをハサミで適切な長さにカットして貼り付けます



※クッションを貼る位置は一番端ではなくメッシュの面に貼り付けてください。



3.ラジエター本体の上部にコアガードのツメ曲げ部分(赤丸)を確実に引っかけます。



4.このようにぶら下げた状態で下部ステーを取り付けます



5.ボルトをしっかりと閉め



6.取り付け完了になります