

エッチングファクトリー製品をご購入頂き、誠にありがとうございます。
安全に取付・走行する為に、作業前にはこの説明書を必ずお読みください。

- ※注意事項※ ●走行停止直後はエンジン・マフラー等の温度が高く火傷などのけがをする恐れがあります。十分に温度が下がってから作業してください。
- 取付け作業の際は安定した平坦な場所に、センタースタンドやレーシングスタンドを用いてバイクが不安定にならないように注意して作業してください。
 - 取付けの際に車体のボルトを利用するコアガードの場合、締め付け時のトルクはサービスマニュアルを参照のうえ締めつけてください。
 - 取付け走行後は定期的にネジの緩みや干渉部の状態などを点検してください。
 - 本製品は薄いステンレス板でできております。エッジで手を切らないように、グローブを装着するなど十分に注意して作業を行ってください。また、車両を傷付けない為にも、必要に応じて取付けの際に接触の可能性のある部分を養生して作業を行ってください。

付属品

専用ステー 2個

M4 ボルト 4本

ワッシャー 4枚

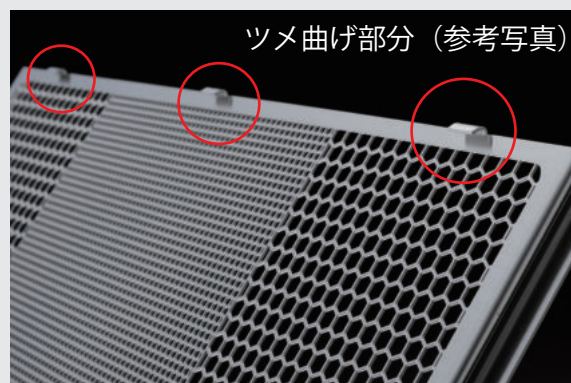


作業手順

※比較的シンプルな取付方式ではございますが、取付の際に少しでも不安を感じた場合はプロショップへの委託をお勧めします。



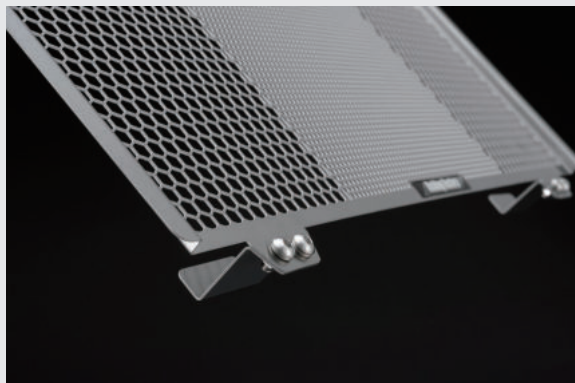
取付け方法を動画にて紹介しています
こちらのQRを読み取り参考にしてください



ツメ曲げ部分 (参考写真)

1.ラジエター本体の上部分に
コアガードのツメ曲げ部分を確実に
引っかけます。

作業手順



2.コアガード下側に付属のステー・ボルト
ワッシャを使用しラジエター本体と
コアガードを固定します。
※ボルトはネジロックの使用を推奨いたします。

